

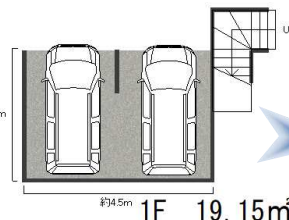
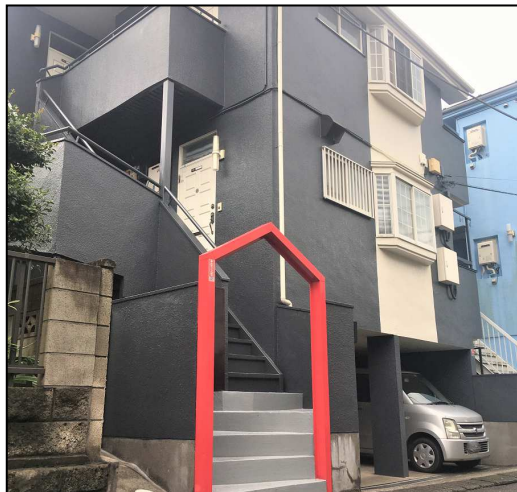
〇入間市高倉1丁目アパート〇

★西武池袋線「入間市」駅歩7分★

グレイス涼

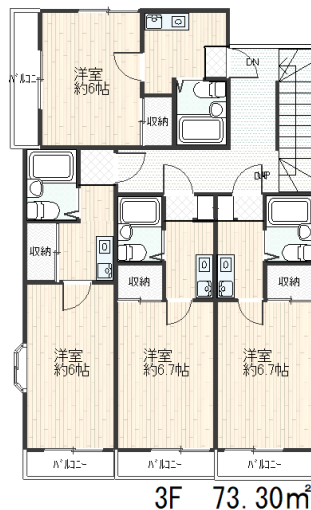
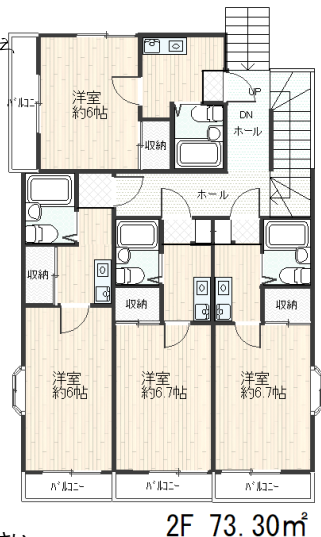
■価格

3,980

 万円


★R2/7 外壁塗装済★

満室稼働中!



物件概要

- 所在/入間市高倉1丁目2番18号
- 交通/西武池袋線「入間市」駅歩7分
- 構造/木・鉄筋コンクリート造3階建
- 土地面積/133.97㎡(40.52坪)
- 建物面積/165.75㎡(50.13坪)
- 土地権利/所有権
- 用途地域/第1種中高層住居専用地域
- 建ぺい率/60% 容積率/160%
- 築年月/平成1年3月
- 接道/4m公道 ●
- 設備/公営水道・個別PG・本下水
- 引渡日/相談

ライフインフォメーション

- 丸広百貨店……………約200m
- 西武入間ペペ……………約400m
- セブンイレブン……………約300m

★満室 年間賃料★
355.2万円/年
★利回り 8.92%/年★

(共益費込)

	家賃 (月)		家賃 (月)	
101	37,000 円	201	37,000 円	
102	37,000 円	202	35,000 円	
103	35,000 円	203	35,000 円	
105	35,000 円	205	35,000 円	

駐車場 5,000 円 (月) × 2台 = 10,000 円
 ○利回りは、現状または満室時想定で(年間賃料総額÷購入価格)で登記費用、固定資産税、管理費等の必要経費は考慮されていません。
 ○家賃収入や利回りは将来にわたって得られることを保証するものではありません。

※図面と現況が異なる場合には、現況を最優先します。売却済の場合はご容赦ください。



(株)SCプランニング

〒189-0013 東京都東村山市栄町1-10-19-202

●東京都知事(2)第99044号

●(社)全日本不動産協会会員
●(社)不動産保証協会会員

●お問い合わせは

TEL:042-306-4767

★広告掲載: 自社ホームページ・折込広告のみ可。★

★その他の広告媒体HPリンク等厳禁!★

http://www.sc-planning.co/

FAX: 042-306-4768

◆取引態様/売主
◆手数料/3%(税込)